

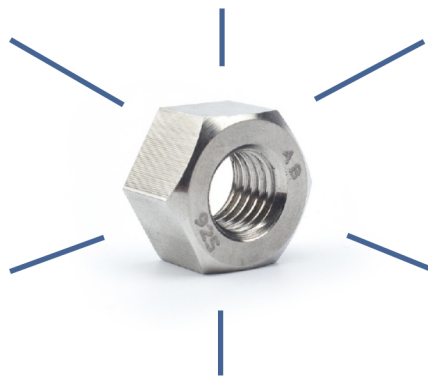
## Wir haben den richtigen Dreh für...

... eine dienstleistungsorientierte Beratung, Betreuung und Unterstützung unserer Teilnehmenden und Unternehmen der regionalen Handwerkswirtschaft

... die Vermittlung von Wissen und Können in der beruflichen Bildung mit dem Stand moderner Technik und Technologien

... die Orientierung an Bedarfen der regionalen Handwerkswirtschaft bei der Integration in den regionalen Beschäftigungs- und Ausbildungsmarkt

... die Mitgestaltung innovativer Lehrstoffe und Lehrangebote im nationalen und internationalen Kontext der Entwicklung des wissenschaftlich-technischen Fortschritts sowie der Digitalisierung



... die Förderung der Nachwuchs- und Fachkräftesicherung durch eine handwerksnahe Berufsorientierung

... die Sicherung hoher Qualitätsstandards in der Wissensvermittlung bei der Aus- und Weiterbildung und Qualifizierung

Als 100%ige Tochtergesellschaft  
der Handwerkskammer Bremen schrauben  
wir für Ihre Bedarfe ein passendes Angebot.

---

### Präambel

#### **Das Leitbild der Handwerk gemeinnützige GmbH orientiert sich an folgenden Grundsätzen:**

- Zufriedenheit der Handwerksbetriebe, Kunden, Mitarbeiter und Mitarbeiterinnen
- beste Erfüllung der Kundenwünsche und Kundenforderungen
- vertrauensvolle Zusammenarbeit mit den Kunden, Mitarbeitern und Mitarbeiterinnen
- kontinuierliche Verbesserung des QM-Systems
- Nutzung der Vielfalt von Erfahrungen und Qualifikation unserer Mitarbeiter und Mitarbeiterinnen
- Förderung der Chancengleichheit aller Beschäftigten und Teilnehmenden
- rücksichtsvoller Umgang mit den Ressourcen und der Umwelt

Um diese Grundsätze verwirklichen zu können, bedarf es einer guten Koordination und Kooperation zwischen den Handwerksbetrieben, Kunden und unseren Mitarbeitern und Mitarbeiterinnen. Zudem stellt die individuelle Leistungsfähigkeit unserer Mitarbeiter und Mitarbeiterinnen einen entscheidenden Erfolgsfaktor dar, welchen wir fördern und erhalten wollen.

Kunden der Handwerk gemeinnützige GmbH sind insbesondere:

- die Teilnehmer ihrer Bildungsangebote mit ihrem berechtigten Anspruch auf eine sorgfältige Beratung, Unterstützung und qualifizierte Durchführung der Lehrgänge
- die geflüchteten Menschen, die durch die Teilnahme an Bildungsmaßnahmen ihre beruflichen Chancen in der neuen Heimat verbessern möchten
- die arbeitsmarktpolitischen Auftraggeber, die neben der Lehrgangsqualität besonderen Wert auf die Arbeitsmarktorientierung des Lehrgangsangebots und die Vermittelbarkeit der Teilnehmer/-innen legen
- die Unternehmen der Region, die mögliche Auftraggeber von betrieblichen Bildungsmaßnahmen sind und für die Teilnehmer unserer Bildungsangebote sowohl Arbeitsplätze als auch Praktikumsplätze anbieten
- Innungen und Verbände, für die die Handwerk gemeinnützige GmbH als Bildungsdienstleister auftritt

Im Rahmen standardisierter Befragungen evaluiert die Handwerk gemeinnützige GmbH die Erwartungen und Rückmeldungen der Teilnehmer ihrer Bildungsangebote. Die Erwartungen arbeitsmarktpolitischer Auftraggeber, von Unternehmen und Innungen werden durch eine aktive Kommunikation ermittelt und in den Prozess der Bildungsangebotsentwicklung einbezogen. Nur eine aktive Kommunikation durch die Handwerk gemeinnützige GmbH gewährleistet ein hochwertiges, aktuelles und nachgefragtes Bildungsangebot.

**Gender Hinweis:** Wir legen großen Wert auf geschlechtliche Gleichberechtigung, jedoch im Sinne einer besseren Lesbarkeit der Texte dieses Handbuchs wurde von uns entweder die männliche oder weibliche Form von Personen bezogenen Hauptwörtern gewählt. Dies impliziert keinesfalls eine Benachteiligung des jeweils anderen Geschlechts.

---

## Das ganze Know-how des Handwerks unter einem Dach

### Anlaufstelle für Handwerker, Auszubildende, Handwerksbetriebe und Kooperationspartner

Das Handwerk ist das Kompetenzzentrum der Handwerkskammer Bremen. Wir sind die Anlaufstelle in Bremen für alle, die das Know-how der Bremer Handwerkerschaft für sich nutzbar machen wollen.

### Der Werkzeugkasten für den Erfolg

Wir unterstützen Menschen und Unternehmen dabei, ihren Erfolg aktiv zu gestalten und liefern das nötige Rüstzeug dazu – in Form von Seminaren und Lehrgängen, aber auch durch praktische und konkrete Unterstützung von Handwerksbetrieben in Fragen der Betriebsführung. Wir unterstützen Auszubildende, Gesellen und Meister dabei, sich in ihrem Beruf zu entwickeln. Wir bieten Unternehmen und Institutionen die Möglichkeit, Partner des Handwerks zu werden und sich den Zugang zum größten Handwerks-Netzwerk in der Region zu eröffnen. Gemeinsam mit Kooperationspartnern aus Wirtschaft, Wissenschaft und Politik entwickeln wir neue Möglichkeiten für Handwerker/innen, in ihrem Beruf erfolgreich zu sein.

### Immer das richtige Werkzeug parat

Das Handwerk Bremen bietet das richtige Know-how für alle, die im Bereich des Handwerks arbeiten oder mit dem Handwerk zusammen arbeiten wollen. Egal, ob Sie als Handwerker den Schritt in die Selbständigkeit wagen, oder ob Sie Ihren Handwerksbetrieb fit für die Zukunft machen wollen, ob Sie sich überlegen, einen Handwerksberuf zu erlernen oder als Unternehmen in Kontakt mit dem Handwerk kommen wollen: Unser "Werkzeugkasten für den Erfolg" hat stets das richtige Werkzeug für Sie parat.

#### Werkzeuge für Auszubildende, Gesellen, Handwerksmeister und Techniker

Überbetriebliche Lehrlingsausbildung

Weiterentwicklung der persönlichen Fähigkeiten für unterschiedliche Gewerke (Seminare und Lehrgänge)

Ausbildung und Training für Schweißtechnik

Meisterkurse

Unterstützung bei dem Schritt in die Selbständigkeit

#### Werkzeuge für Handwerksbetriebe

Beratung bei kaufmännischen Fragen

Anwendung/Transfer neuer Technologien

Beratung bei einem Betriebsübergang

Finden und qualifizieren von geeigneten Mitarbeitern

#### Werkzeuge für Ein- und Umsteiger (Schüler und Arbeitssuchende)

Möglichkeiten, durch Umschulungen und Zusatzqualifikationen in zukunftsträchtige Berufe einzusteigen

Schulprojekte und Schnupperkurse für Schüler und Jugendliche

Unterstützung bei dem Schritt in das Berufsleben

#### Werkzeuge für Partner des Handwerks

Kooperationsprojekte mit dem Handwerk

Zugang zu dem größten Handwerks-Netzwerk der Region

Transfer neuer Technologien und Einführung neuer Produkte



---

### Leitsätze

#### **Zufriedenheit, Vertrauen, Wertschätzung**

Ein respektvoller, wertschätzender und vertrauensvoller Umgang miteinander schafft die Grundlage unserer Zusammenarbeit und die Motivation jeden Tag aufs Neue unsere Kompetenz unter Beweis zu stellen. Als Geschäftsführung und Geschäftsleitung ist es unsere Aufgabe diese Grundlagen zu schaffen und mit gutem Beispiel voran zu gehen.

#### **Ausrichtung**

Wir orientieren unsere Dienstleistungen, Maßnahmen, Projekte und Bildungsprodukte an den Bedarfen des Ausbildungs- und Arbeitsmarktes und überprüfen regelmäßig deren Konformität.

#### **Teamwork**

Als Kompetenzzentrum vereinen wir viele Verantwortungsbereiche, die nur durch gegenseitige Unterstützung und eine gute Zusammenarbeit bewältigt werden können, um somit gute Ergebnisse für uns und unsere Kunden zu erzielen.

#### **Transparenz**

Die Unternehmensziele und –entwicklung werden in regelmäßigen Abständen an die Mitarbeiterinnen und Mitarbeiter weitergetragen, sowie auch abteilungsinterne Aufgabenstellungen, Zielsetzungen und Erfolge innerhalb der Teambesprechungen.

Dadurch wollen wir einen reibungslosen und harmonischen Ablauf gewährleisten.

#### **Mitbestimmung**

Alle Mitarbeiterinnen und Mitarbeiter werden aktiv an der Entwicklung, an den Zielen und Erfolgen, sowie an den Problemstellungen des Unternehmens beteiligt.

Eine aktive Mitbestimmung und Teilnahme unserer Mitarbeiterinnen und Mitarbeiter ist besonders für die Bereiche der Chancengleichheit und Vielfalt, sowie der gesundheitsfördernden Gestaltung der Arbeitsbedingungen gefordert.

#### **Mitarbeiter/Innengespräche**

Persönliche Gespräche zwischen der Geschäftsleitung und den Mitarbeiterinnen und Mitarbeitern, sowie zwischen den Abteilungsleitern/innen und Angestellten sollen berufliche Ziele der Mitarbeiter und Mitarbeiterinnen, Beanspruchungen im Beruf, aber auch aus dem Privaten aufzeigen, so dass gemeinsam Anpassungen der Arbeitsbedingungen erfolgen können.

#### **Gesundheit**

Die Gesundheit unserer Mitarbeiterinnen und Mitarbeiter hat einen hohen Stellenwert, weshalb wir diese gezielt durch Projekte und die Einbindung ins QMH fördern und erhalten wollen.

#### **Betriebliche Gesundheitsförderung**

Durch eine gute Zusammenarbeit zwischen der Fachkraft für Arbeitssicherheit, der Betriebsärztin, dem Betriebsrat und der Geschäftsführung/ Geschäftsleitung sollen zukünftig Konzepte und Maßnahmen für ein gesundheitsförderndes Arbeitsklima geschaffen werden, die durch Anregungen und Teilhabe der Mitarbeiterinnen und Mitarbeiter unterstützt und mitgestaltet werden sollen.

**Chancengleichheit und Vielfalt**

Die geschlechtliche Gleichberechtigung und die Einbindung der vielfältigen Erfahrungen und Qualifikationen der Mitarbeiterinnen und Mitarbeiter haben im Unternehmen einen hohen Stellenwert. Niemand soll aufgrund des Geschlechts, der Religion oder der Herkunft diskriminiert und benachteiligt werden.

**Inklusion**

*...meint: gemeinsam verschieden sein.* Unabhängig des Aussehens, der Sprache und einer Beeinträchtigung. Jeder kann mitmachen.

Eine gelebte Inklusion funktioniert nicht ohne Barrierefreiheit. Denn: Barrierefreiheit nutzt allen. Ob nun Menschen mit und ohne Behinderung, Senioren, Kindern, Eltern und Menschen, die nur vorübergehend in ihrer Mobilität eingeschränkt sind. Die Handwerk gGmbH ist für Inklusion und lebt diese aktiv in ihrem täglichen Miteinander.“

**Vereinbarkeit von Beruf, Familie und Privatleben**

Wir fördern eine ausgewogene Balance zwischen beruflichen Anforderungen und privaten Verpflichtungen. Flexible Arbeitszeiten, Home-Office-Möglichkeiten und familienfreundliche Maßnahmen unterstützen unsere Mitarbeiterinnen und Mitarbeiter dabei, ihre beruflichen und privaten Ziele in Einklang zu bringen. So schaffen wir ein Arbeitsumfeld, das sowohl die persönliche Zufriedenheit als auch die berufliche Leistungsfähigkeit steigert.